

SEC FinTech for SMEs and Startups : Innovation for Financial Inclusion

สสว.

สำนักงานส่งเสริมวิสาหกิจ
ขนาดกลางและขนาดย่อม





ต้นทุนสูง



การแข่งขันรุนแรง



ต้องการเสริมความรู้



การเข้าถึงแหล่งเงินทุน

ปัญหา ของผู้ประกอบการ





รวบรวมกิจกรรมและข้อมูลในการส่งเสริม SME
จากทุกหน่วยงานที่เกี่ยวข้อง



Customization ข้อมูล
ตรงตามความต้องการ

SMEONE

ผู้ประกอบการ SME รู้ครบจบในที่เดียว



Localize ให้เหมาะกับ
SME เข้าใจง่าย



Most Updated Technology
ในการบริการ SME

www.smeone.info

ANY TIME
ANY WHERE
ANY DEVICES



< 999+

New Economy System (NES) SMEONE



09:11



กรมส่งเสริมอุตสาหกรรม ขอเชิญ
เข้าร่วมการสัมมนาเชิงปฏิบัติการ
หลักสูตร " เจาะลึกกลยุทธ์และ
เทคนิค เพื่อขยายธุรกิจส่งออกกับ
Alibaba.com
วันที่ 10 พย. 2561 เวลา 09.00 -
16.30
ณ โรงแรมดารา อ.เมือง จ.ภูเก็ต

คุณสมบัติ ผู้เข้ารับการฝึกอบรม
* ต้องเป็นเจ้าของธุรกิจ หรือหุ้น
ส่วน หรือทายาท SMEs *

สำรองที่นั่งด่วน ฟรีไม่มีค่าใช้จ่าย
<https://goo.gl/DvvJYt>

Find quality Manufacturers,...
Find quality Manufacturers,
Suppliers, Exporters, Importers...

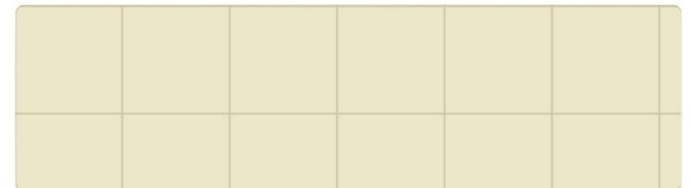


LINE ADD FRIEND



About

[Suggest Edits](#)



Bangkok, Thailand [Get Directions](#)



SME ใช้งานบริการ
180,000+ ราย

ให้คำปรึกษา
การทำธุรกิจ

**SME
One-Stop
Service**

สร้างเครือข่ายกับ
หน่วยงานในพื้นที่

OSS ครอบคลุม
ทุกจังหวัด
ทั่วประเทศ

เผยแพร่ความรู้
ธุรกิจยุค 4.0

เครือข่ายผู้ให้บริการ SME
200 เครือข่าย

SME ONLINE

by OSMEP

สมัครแล้วได้อะไร



1 เรียนรู้การทำตลาดออนไลน์
ผ่านระบบ e-Learning จากกูรูชื่อดัง



2 เปิดร้านค้าออนไลน์
ใน e-Marketplace ชั้นนำ

มีกิจกรรมเพื่อ
กระตุ้นยอดขายอย่างต่อเนื่อง



3



4 ผู้ประกอบการในระดับ Top
จะได้รับคัดเลือกเข้าเรียน
หลักสูตรตัวเข้มแบบออฟไลน์
เพื่อสร้างศักยภาพแบบรู้ลึกรู้จริง

4



5 มีทีมที่ปรึกษาที่เชี่ยวชาญ
ตลอดโครงการ



6 สิทธิประโยชน์อื่น ๆ
ในอนาคต

LOCAL
BUSINESS
MARKETING
SIMPLIFIED



ਕਰਵਾ 

Google
MY BUSINESS





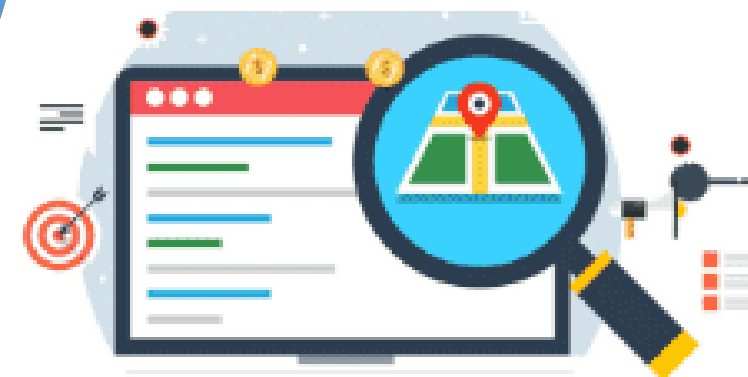
85% of users trust online reviews more than personal recommendations.



According to Google research data - "businesses which continuously keep updating photos on their listings tend to receive 42% more requests for directions on Google Maps. They also get 35% more clicks through to their websites



86% of people look up the location of a business on Google Maps



72% of consumers, who search for local businesses, end up visiting Stores within five miles. (Hubspot)

SAME

WHAT IS NEXT?



SME Agenda on Digital Technology

Digital Entrepreneur

การสร้างผู้ประกอบการใหม่ที่ใช้ดิจิทัลเป็นพื้นฐานของธุรกิจ และการพัฒนา SME ให้นำเอาเทคโนโลยีดิจิทัลมาเปลี่ยนแปลงรูปแบบ การดำเนินธุรกิจ เพื่อให้สอดคล้องกับยุคสมัยที่เปลี่ยนไปอย่างรวดเร็วในปัจจุบัน

Data Driven Enterprises

การส่งเสริมให้ SME ใช้ประโยชน์จากข้อมูลเพื่อประกอบการดำเนินธุรกิจ ให้สามารถวิเคราะห์กลุ่มลูกค้าเป้าหมาย รวมถึงรูปแบบความต้องการที่ตรงและทันต่อสถานการณ์

Integrated Supporting System

ระบบการส่งเสริมที่บูรณาการความร่วมมือของหน่วยงานทั้งภาครัฐและเอกชนในการพัฒนา SME เพื่อสนับสนุนการ Adoption เรื่อง Digital Technology

ปรับปรุงกฎหมายใหม่ที่เกี่ยวข้องภายใต้แนวคิดการส่งเสริม Digital Economy ของประเทศไทย ให้สนับสนุนต่อการส่งเสริมการพัฒนาและยกระดับผู้ประกอบการ SME ของไทย

Law & Regulation

SME



Digital Marketing

การสนับสนุนการทำตลาดที่มุ่งเน้นสร้าง Engagement กับลูกค้า แก้ปัญหา และสร้าง Solution ที่สามารถซื้อใจลูกค้าได้ดีที่สุดให้กับ SME รวมถึงพัฒนา Market Platform สำหรับผู้ประกอบการ SME ไทย

Digital Workforce

การสร้างทรัพยากรมนุษย์ด้านดิจิทัลให้มีคุณภาพ และเพียงพอต่อความต้องการของภาคธุรกิจ รวมถึงมีการพัฒนาทักษะ (Up-Skill) และสร้างทักษะที่จำเป็น (Re-Skill) ต่อความต้องการในอนาคต

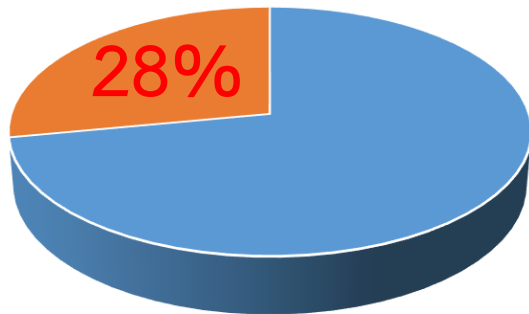
SME มากกว่า 70% ยังคงทำธุรกิจแบบดั้งเดิม

SME ที่ไม่ปรับตัว

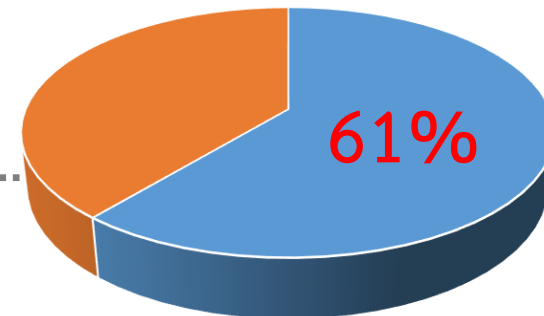
- สินค้าและบริการไม่ตอบสนองความต้องการของตลาด
- กระบวนการผลิตและบริหารจัดการล้าสมัย
- ขายสินค้าหรือบริการผ่านแค่ช่องทางหน้าร้านเท่านั้น

SME ที่ปรับตัวได้

- ประยุกต์ใช้เครื่องจักรและเทคโนโลยีในการทำธุรกิจ
- พัฒนาสินค้าและบริการให้แตกต่างและตอบโจทย์ตลาด
- มีการใช้ช่องทางการตลาด Online



โอกาสในการเติบโต
ทางธุรกิจ
(สัดส่วน SME ที่มียอดขายเพิ่มขึ้น)



สำนักงานส่งเสริมวิสาหกิจ
ขนาดกลางและขนาดย่อม



OSMEP➤

