

CENTRALPATTANA

Imagining better futures for all

years of inspiring the lives of people and communities...



...and continuing our legacy to deliver growth and prosperity

อบรมคู่มือและเตรียมความพร้อมสำหรับการจัดทำ
รายงานการปล่อยก๊าซเรือนกระจกสำหรับบริษัทจดทะเบียน

Surasak Osothanakorn
AVP. Energy & Environment Management
Oct 4, 2021

Central Pattana At a Glance

Retail Properties



34+
**Shopping
Centers**

centralwOrld

The largest shopping complex in
South East Asia

centralplaza

Thailand's most favorite shopping
center chain

**CENTRAL
PHUKET**

The global experience for
luxury & leisure

centralfestiVal

Lifestyle shopping complexes in
major tourist destinations

CENTRAL VILLAGE
BANGKOK LUXURY OUTLET

Thailand's first luxury outlet

Opening in Q4/2021

centralplaza
si racha

centralplaza
AYUTTHAYA

Central Pattana At a Glance

Office Properties



Offices & Co-working Spaces

Central World

Central Ladphrao

Central Bangna

Central Pinklao

Central Chaengwattana

Central Rama9

G Tower

The Ninth Tower

Unilever House

**COMMON
GROUND**

Central Pattana At a Glance

Residential and Hotel Properties

Residential and Hotel Projects

NIYHAM

NINYA

NIRATI

Bangkok Luxury
Home

Phyll

Bangkok Lifestyle
Condominium



ESCENT

ESCENT
PARK VILLE

ESCENT
VILLE

Condominium in
other major cities

CENTARA
HOTEL & CONVENTION CENTRE UDON THANI

Hilton
PATTAYA

Hotel &
Convention Centre

Sustainability

Member of
**Dow Jones
Sustainability Indices**

Powered by the S&P Global CSA

Sustainability Yearbook
Member 2021

S&P Global

MSCI
ESG RATINGS



CCC	B	BB	BBB	A	AA	AAA
-----	---	----	-----	----------	----	-----

Resource and Environmental Management Excellence

Our goal is to maximize resource efficiency, increase the use of alternative energy such as solar energy, boost water recycling, reduce landfill waste and lower greenhouse gas emissions

Management Approach

- 

01 Energy Management
- 

02 Climate Resilience
- 

03 Water Management and Wastewater Management
- 

04 Waste Management
- 

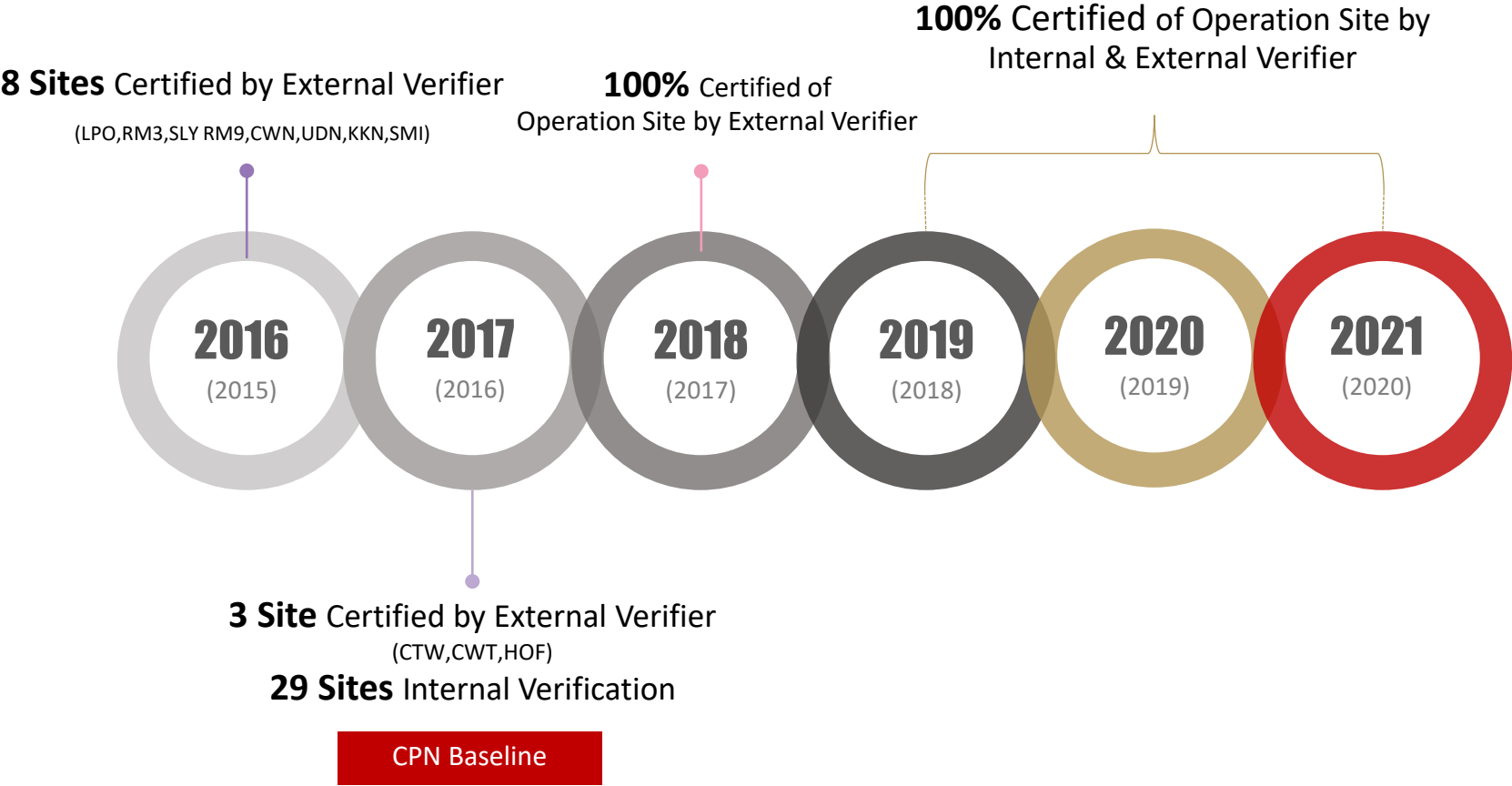
05 Air Quality
- 

06 Green Building
- 

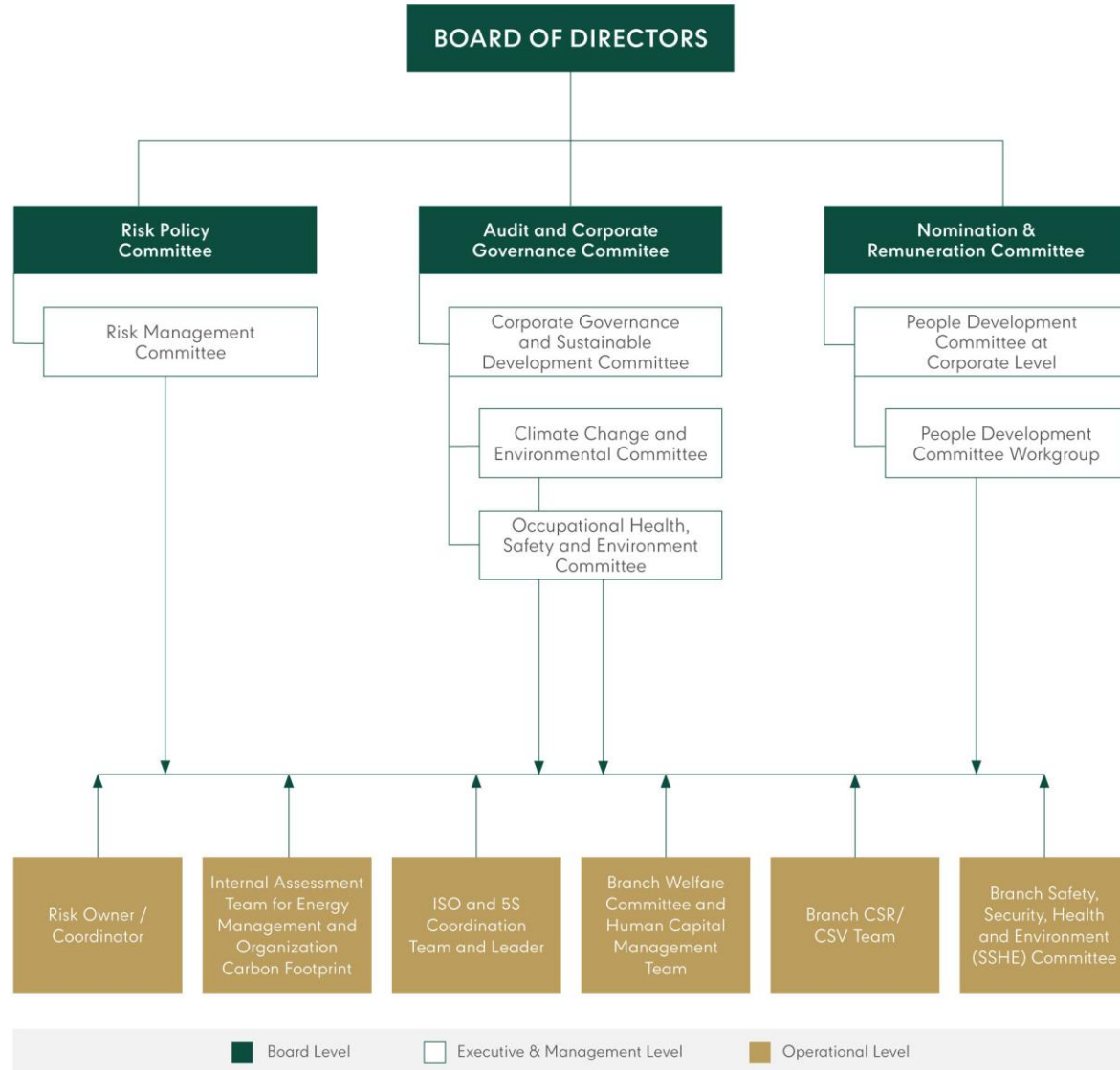
07 Ecosystem Management and Biodiversity
- 

08 Engaging Communities in Environmental Development and Management

Carbon Footprint of Organization



Managing Carbon Footprint



- ❑ Board level
- ❑ Executive and management level
 - Climate Change and Environmental Committee
- ❑ Excellence and Sustainable Development Division (ESD)
 - Energy & Environmental Management
 - Sustainable Development
- ❑ Operational level
 - CFO Working Team

Scope and Boundary

34

Shopping mall

7

Office Tower

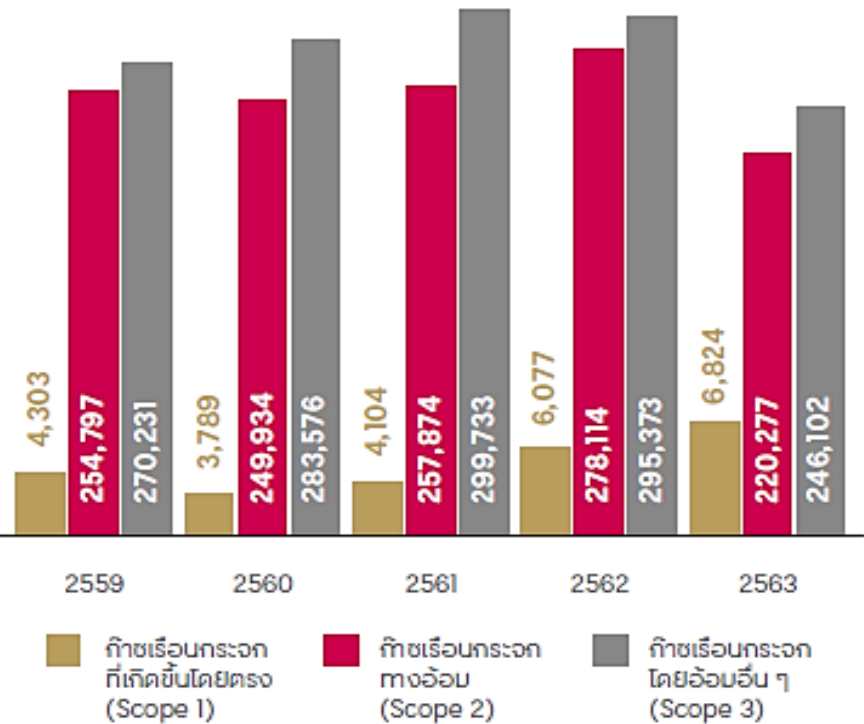
- Scope 1

 - Fuel use
 - Refrigerants
 - Wastewater treatment
- Scope 2

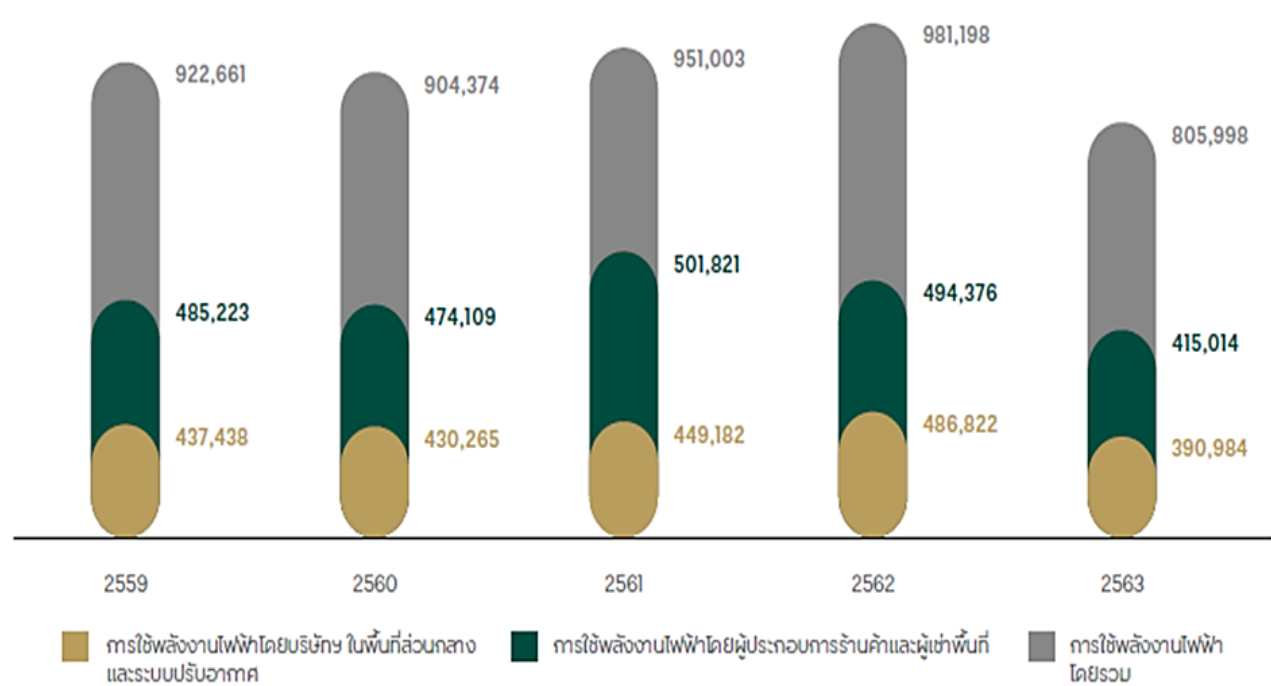
 - Company use of electricity
- Scope 3

 - Business Traveling
 - Tenant use of electricity
 - Domestic water
 - Waste disposal (NEW)

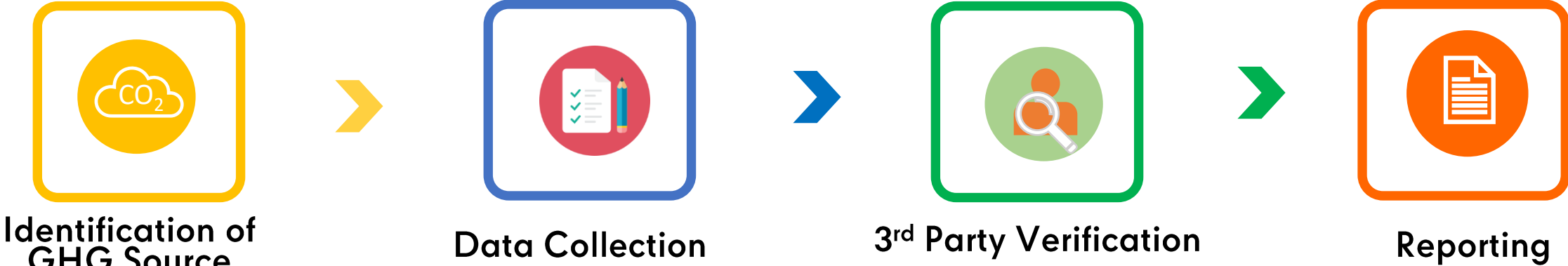
ปริมาณการปล่อยก๊าซเรือนกระจก Scope 1
Scope 2 และ Scope 3 ขององค์กร*
(หน่วย : ตันคาร์บอนไดออกไซด์เทียบเท่า)



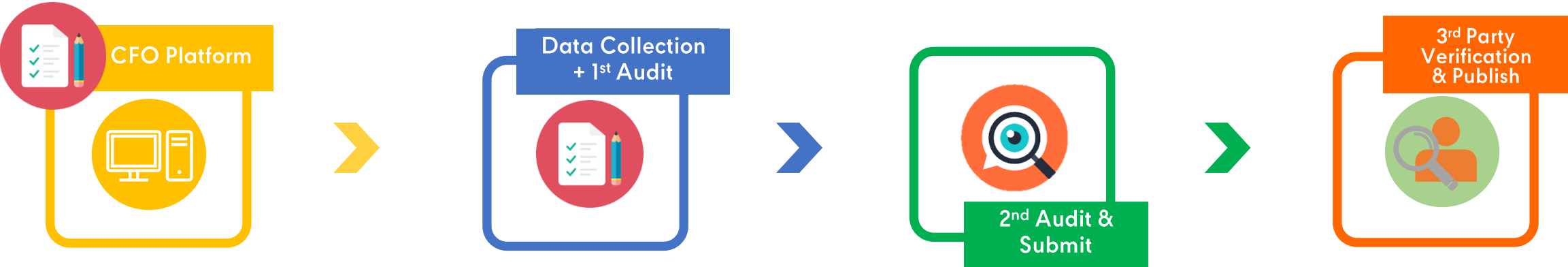
ปริมาณพลังงานไฟฟ้าที่บริษัทฯ ใช้แยกตามกิจกรรม
(หน่วย : เมกะวัตต์-ชั่วโมง)



Experience & Challenge on implementing CFO

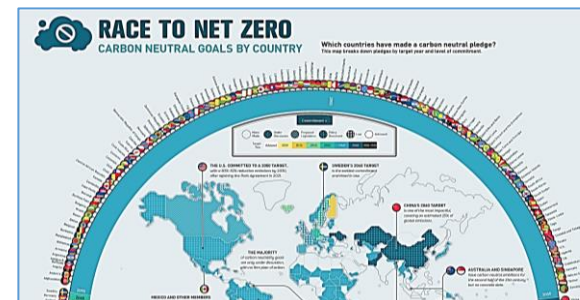
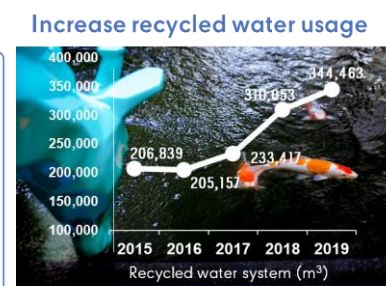
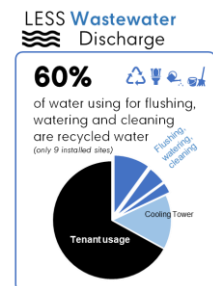
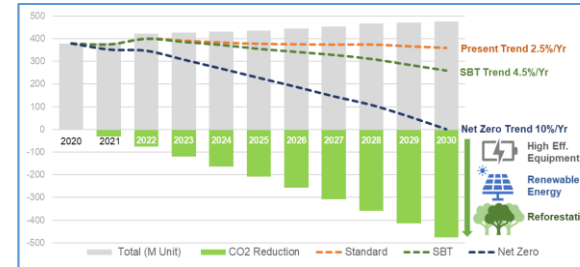


CFO Platform Development



Pathways to GHG Emission Reduction

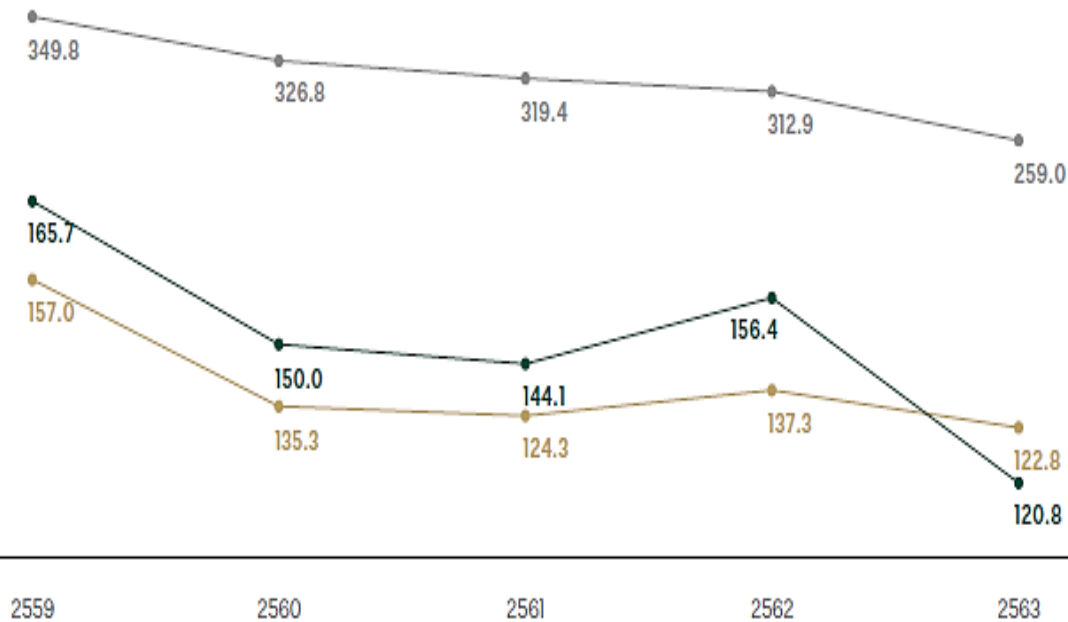
- 1 HVAC replacement
- 2 Energy Efficiency
- 3 100% solar energy installation
- 4 Water recycle
- 5 Waste management



Intensity of Energy and GHG

ดัชนีการใช้พลังงานต่อหนึ่งหน่วยพื้นที่

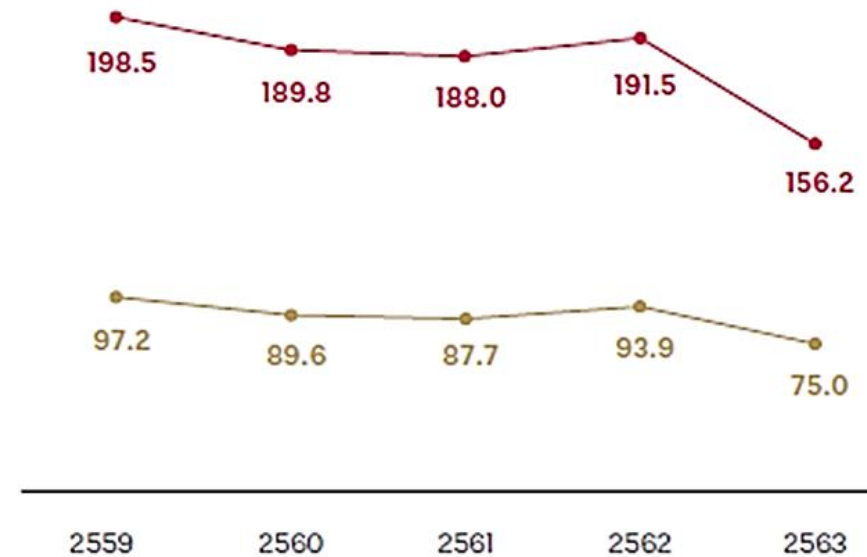
(หน่วย : กิโลวัตต์-ชั่วโมง/ตร.ม.)



— ดัชนีการใช้พลังงานโดยบริษัทประเภทอาคารสำนักงาน — ดัชนีการใช้พลังงานโดยบริษัทประเภทศูนย์การค้า — การใช้พลังงานไฟฟ้าทั้งหมด (รวมร้านค้าและผู้เช่า)

ดัชนีการปล่อยก๊าซเรือนกระจกต่อหนึ่งหน่วยพื้นที่**

(หน่วย : กิโลกรัมคาร์บอนไดออกไซด์เทียบเท่าต่อ ตร.ม.)



— Scope 1 และ 2 ต่อ ตร.ม. (พื้นที่เข้าร่วมพื้นที่ส่วนกลาง) — Scope 1 2 และ 3 ต่อ ตร.ม. (พื้นที่เข้าร่วมพื้นที่ส่วนกลาง)



Imagining better futures for all

Thank You | **CENTRALPATTANA**