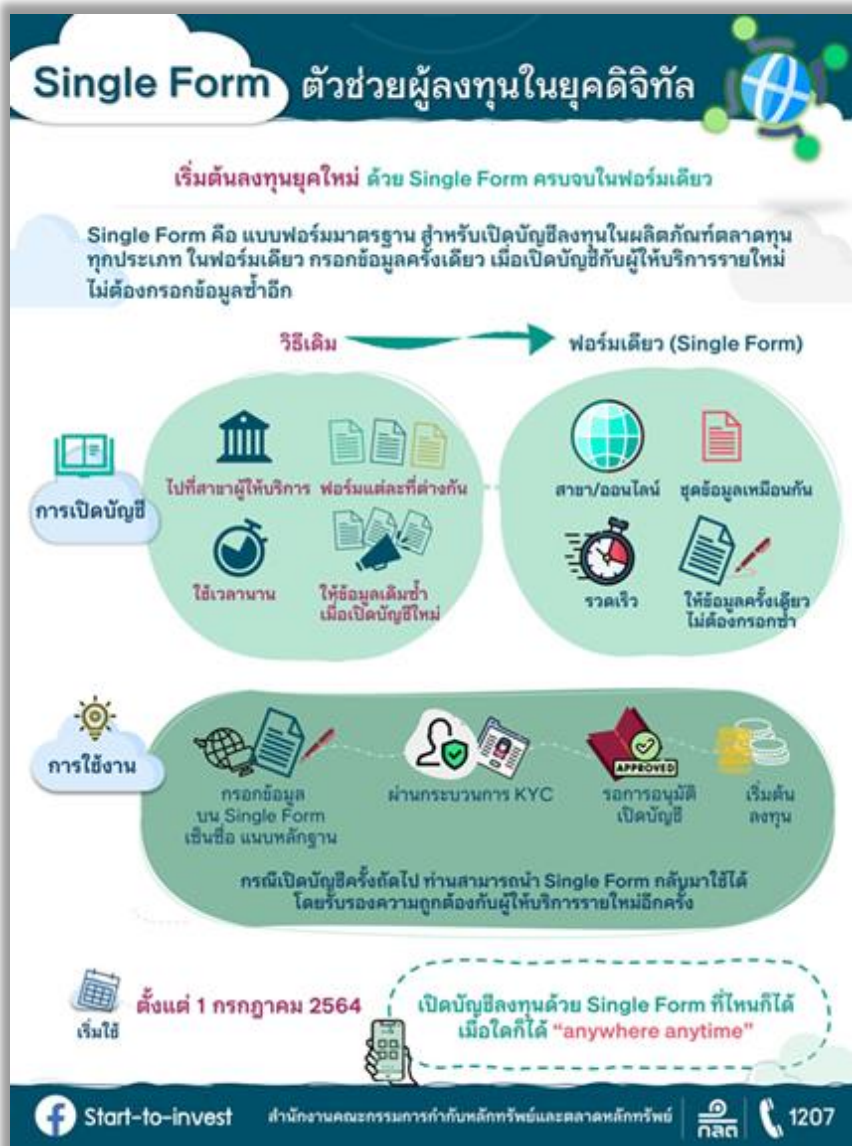


นางสาวสาริกา อภิวรธกุล  
ผู้อำนวยการฝ่ายส่งเสริมความรู้ตลาดทุนและศูนย์ประสานงานต่างจังหวัด  
สำนักงานคณะกรรมการกำกับหลักทรัพย์และตลาดหลักทรัพย์ (ก.ล.ต.)

ผู้ลงทุนหลายท่านคงเคยมีประสบการณ์ในการกรอกแบบฟอร์ม “เปิดบัญชีลงทุน” ไม่ว่าจะเป็นหุ้น หรือ กองทุนรวม และหากไปเปิดบัญชีกับผู้ให้บริการลงทุนรายใหม่ ก็ต้องกรอกข้อมูลเดิมซ้ำแล้วซ้ำเล่า แม้ว่า ชุดข้อมูลที่กรอกเพื่อเปิดบัญชีกับผู้ให้บริการการลงทุนแต่ละแห่งจะมีความแตกต่างกันบ้าง แต่ก็มีหลายส่วน ที่เป็นข้อมูลเดียวกัน เช่น ข้อมูลส่วนตัว ข้อมูลการติดต่อ ซึ่งการกรอกข้อมูลเดิมซ้ำ ๆ ที่เหมือนจะเป็นปัญหา เล็ก ๆ น้อย ๆ แต่เมื่อเกิดขึ้นบ่อย ๆ อาจกลายเป็นข้อจำกัดที่ทำให้หลายท่านขอพักการเปิดบัญชีไว้ก่อน หรือ ล้มเลิกความตั้งใจจะลงทุน ทำให้เสียโอกาสในการเข้าถึงการลงทุนที่น่าเสียดาย




“จะอย่างไรให้ กระบวนการเปิดบัญชี ลงทุน (onboarding) สะดวกมากขึ้น” นับเป็น โจทย์ที่ท้าทาย สำนักงาน คณะกรรมการกำกับ หลักทรัพย์และตลาด หลักทรัพย์ (ก.ล.ต.) จึงได้ ถกคิดและร่วมมือกับ ผู้ประกอบธุรกิจในตลาด ทุน จนนำไปสู่การจัดตั้ง คณะทำงานที่มีตัวแทนจาก ทุกภาคส่วน ได้แก่ สมาคม บริษัทหลักทรัพย์ไทย สมาคมบริษัทจัดการลงทุน สมาคมธนาคารไทย สมาคมธนาคารนานาชาติ สมาคมประกันชีวิตไทย และตัวแทนผู้ประกอบการ ธุรกิจที่ให้บริการซื้อขาย

หน่วยลงทุน มาร่วมกันหาแนวทางลดข้อจำกัดและเพิ่มโอกาสให้ผู้ลงทุนทั้งหน้าใหม่และผู้ลงทุนปัจจุบัน ให้เข้าถึงตลาดทุนได้อย่างสะดวก โดยมีเป้าหมายสูงสุดคือในการนำเทคโนโลยีเข้ามาช่วยปรับปรุงกระบวนการ ให้ประชาชนและผู้ลงทุนเปิดบัญชี คือ เข้าถึงได้ง่าย รวดเร็ว และราบรื่น

จึงเป็นที่มาของการพัฒนาแบบฟอร์มมาตรฐานในการเปิดบัญชีลงทุน หรือที่เรียกว่า “Single Form” ตัวช่วย **ผู้ลงทุนยุคดิจิทัล** ทั้งบุคคลธรรมดาและนิติบุคคลสำหรับการเปิดบัญชีที่ “กรอกข้อมูลเพียงครั้งเดียว” สามารถเปิดบัญชีลงทุนผลิตภัณฑ์ในตลาดทุนได้ทุกประเภท และยังสามารถนำชุดข้อมูลที่กรอกแล้วไปใช้ซ้ำ “reuse” สำหรับเปิดบัญชีหลักทรัพย์ประเภทใหม่ หรือเปิดบัญชีใหม่กับผู้ให้บริการลงทุนรายอื่น ๆ ได้ โดยไม่ต้องกรอกข้อมูลใหม่อีก และเมื่อมีชุดข้อมูลมาตรฐานจะช่วย “ลดเวลา” ในการกรอกข้อมูลแต่ละครั้ง และยังเป็นไปตามเกณฑ์ของสำนักงานป้องกันและปราบปรามการฟอกเงิน (ปปง.)

**แบบฟอร์ม**  
**สำหรับการเปิดบัญชีในตลาดทุน**






**ข้อมูลประกอบการเปิดบัญชี**

ข้อมูลส่วนบุคคล เช่น ชื่อ-นามสกุล  
ที่อยู่ปัจจุบัน ข้อมูลติดต่อ วัตถุประสงค์ในการลงทุน แหล่งที่มาของรายได้อื่น  
มูลค่าทรัพย์สิน เป็นต้น

---




**ข้อมูลเพิ่มเติมเพื่อให้บริการ**

ประเภทบัญชี  
ชื่อบัญชี เงื่อนไขการลงทุน  
กรณีใช้บริการหักบัญชีเงินฝากอัตโนมัติ: ระบุบัญชีหลัก บัญชีสำรอง  
บัญชีธนาคารสำหรับรับเงินค่าขายหลักทรัพย์ ดอกเบี้ย เงินปันผล

(ลายมือชื่อ)  
(ผู้ขอเปิดบัญชี)


---



**แบบประเมินความเหมาะสมในการลงทุน**

เพื่อประเมินความเหมาะสมในการลงทุน โดยพิจารณาจากปัจจัยต่าง ๆ เช่น อายุ  
ภาระค่าใช้จ่ายประจำ สภาพการเงินในปัจจุบัน ประสบการณ์ความรู้ในการลงทุน  
ระยะเวลาที่จะใช้เงินจากการลงทุน ความสามารถในการรับความเสี่ยง เป็นต้น

---



**เกณฑ์ให้คะแนนสำหรับเจ้าหน้าที่**

เป็นเกณฑ์คิดคะแนนเพื่อจัดประเภทผู้ลงทุน  
พร้อมทั้งตัวอย่างแนะนำเรื่องการจัดสรรการลงทุนตามประเภทของผู้ลงทุน




ตัวอย่าง Single Form



บุคคลธรรมดา




นิติบุคคล



Start-to-invest

สำนักงานคณะกรรมการกำกับหลักทรัพย์และตลาดหลักทรัพย์



ก.ค.ส.ท. 1207

สำหรับการเปิดบัญชีลงทุน ด้วย Single Form แบบกรอกครั้งเดียวจบ สามารถทำได้ทั้งที่สาขาผู้ให้บริการลงทุน และช่องทางออนไลน์ ซึ่งช่วยให้ผู้ลงทุนสะดวกยิ่งขึ้น สามารถเปิดบัญชีที่ไหนก็ได้ เวลาใดก็ได้ ตอบโจทย์ผู้ลงทุนยุคดิจิทัลอย่างแท้จริง

ส่วนวิธีการกรอก Single Form ครั้งแรก เริ่มด้วยขั้นตอนง่าย ๆ ดังนี้

- (1) กรอกข้อมูลบน Single Form พร้อมรับรองความถูกต้องของข้อมูลการเปิดบัญชี และแนบเอกสารที่จำเป็นในการเปิดบัญชี
- (2) ส่ง Single Form ผ่านช่องทางที่ผู้ให้บริการจัดเตรียมไว้ ซึ่งถ้าส่งผ่านช่องทาง

ออนไลน์ ก็จะช่วยให้ขั้นตอนการเปิดบัญชี ทำได้รวดเร็วขึ้น

(3) เมื่อผู้ให้บริการได้รับข้อมูลแล้ว จะเข้าสู่กระบวนการทำความรู้จักลูกค้า (know your client: KYC) โดยขั้นตอนนี้ ผู้ให้บริการจะนำข้อมูลของผู้ลงทุนไปตรวจสอบเพิ่มเติมก่อน เช่น ตรวจสอบข้อมูลบัตรประชาชนกับกรมการปกครอง กระทรวงมหาดไทย เพื่อให้มั่นใจว่าผู้ขอเปิดบัญชีนั้นมีตัวตนจริง ไม่ถูกแอบอ้างเพื่อเปิดบัญชี

นอกจากนี้ ก.ล.ต. ยังสนับสนุนให้มีกระบวนการตรวจสอบและทำความรู้จักลูกค้าผ่านระบบอิเล็กทรอนิกส์ หรือที่เรียกว่า e-KYC อย่างเต็มรูปแบบอีกด้วย เพิ่มประสิทธิภาพในการตรวจสอบที่รวดเร็ว และผู้ลงทุน สะดวกมากขึ้น และขั้นตอนสุดท้าย

(4) เมื่อผู้ให้บริการทำ KYC เรียบร้อยและอนุมัติการเปิดบัญชีแล้ว ก็เริ่มลงทุนผลิตภัณฑ์ในตลาดทุนได้

กรณีที่ต้องการเปิดบัญชีใหม่กับผู้ให้บริการรายอื่นเพิ่ม เพียงขอข้อมูลที่เคยกรอกไว้ใน Single Form จากผู้ให้บริการลงทุนรายเดิม จากนั้นปรับปรุงข้อมูลให้เป็นปัจจุบันและรับรองความถูกต้องกับผู้ให้บริการรายใหม่อีกครั้ง และหากต้องการให้ข้อมูลเพิ่มหรือต้องการเปลี่ยนแปลงข้อมูล ผู้ลงทุนเพียงให้ข้อมูลเพิ่มเติมจากที่มีอยู่เดิม

ผู้ลงทุนจะได้พบกับ “Single Form” φόρมมาตรฐานที่กรอก “ครบ” “จบ” ใน “ครั้งเดียว” ในการเปิดบัญชีลงทุนใหม่ได้ในวันที่ 1 กรกฎาคม 2564 โดยสามารถติดต่อสอบถามเพิ่มเติมได้ที่ “สายด่วนศูนย์บริการประชาชน ก.ล.ต.” โทร. 1207

\*\*\*\*\*

ข้อคิดเห็นที่ปรากฏในบทความนี้เป็นความเห็นของผู้เขียน ซึ่งไม่จำเป็นต้องสอดคล้องกับความเห็นของสำนักงานคณะกรรมการกำกับหลักทรัพย์และตลาดหลักทรัพย์