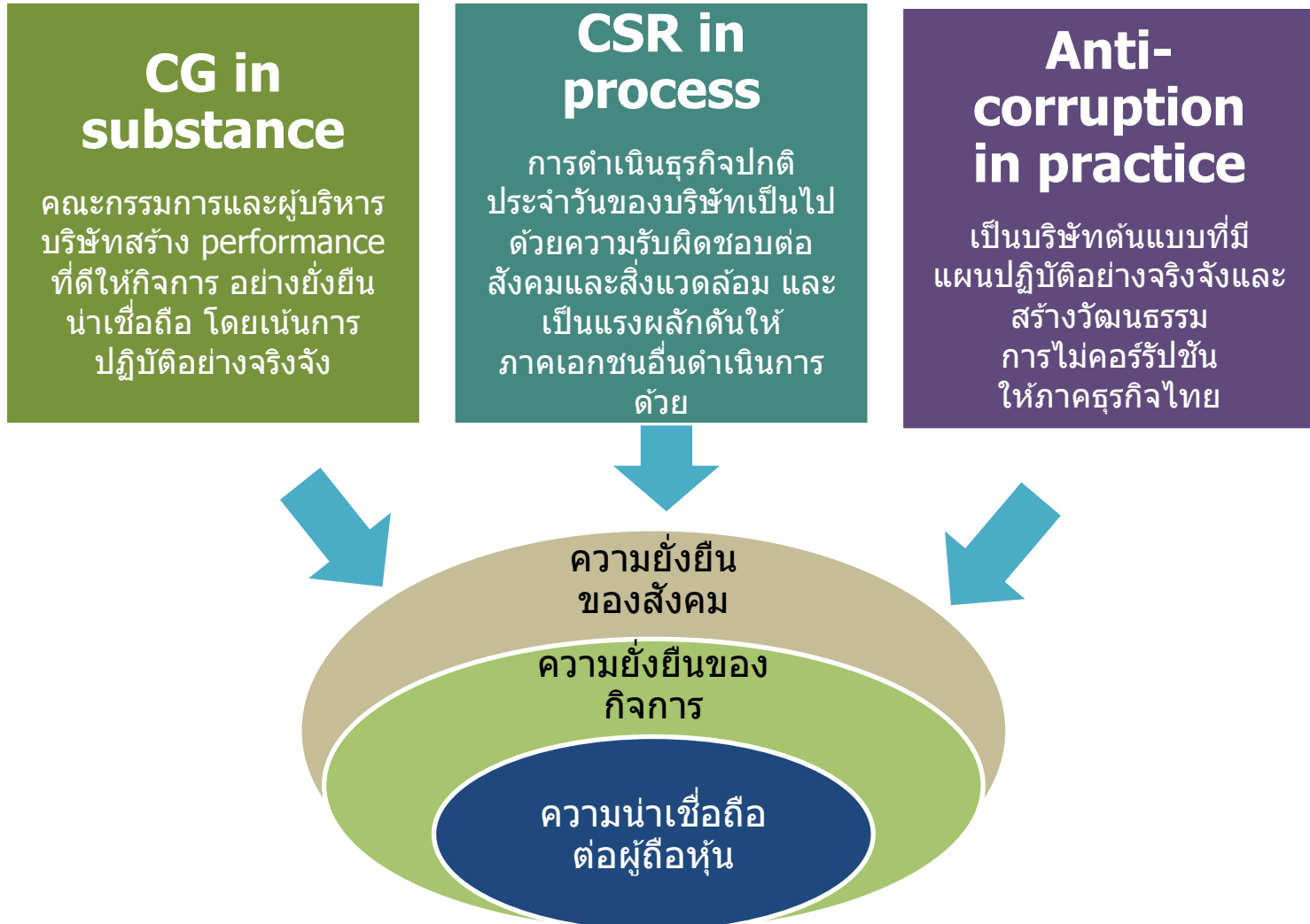


ธุรกิจยุคใหม่ ใส่ใจทุกเรื่อง รับมือทุกสถานการณ์

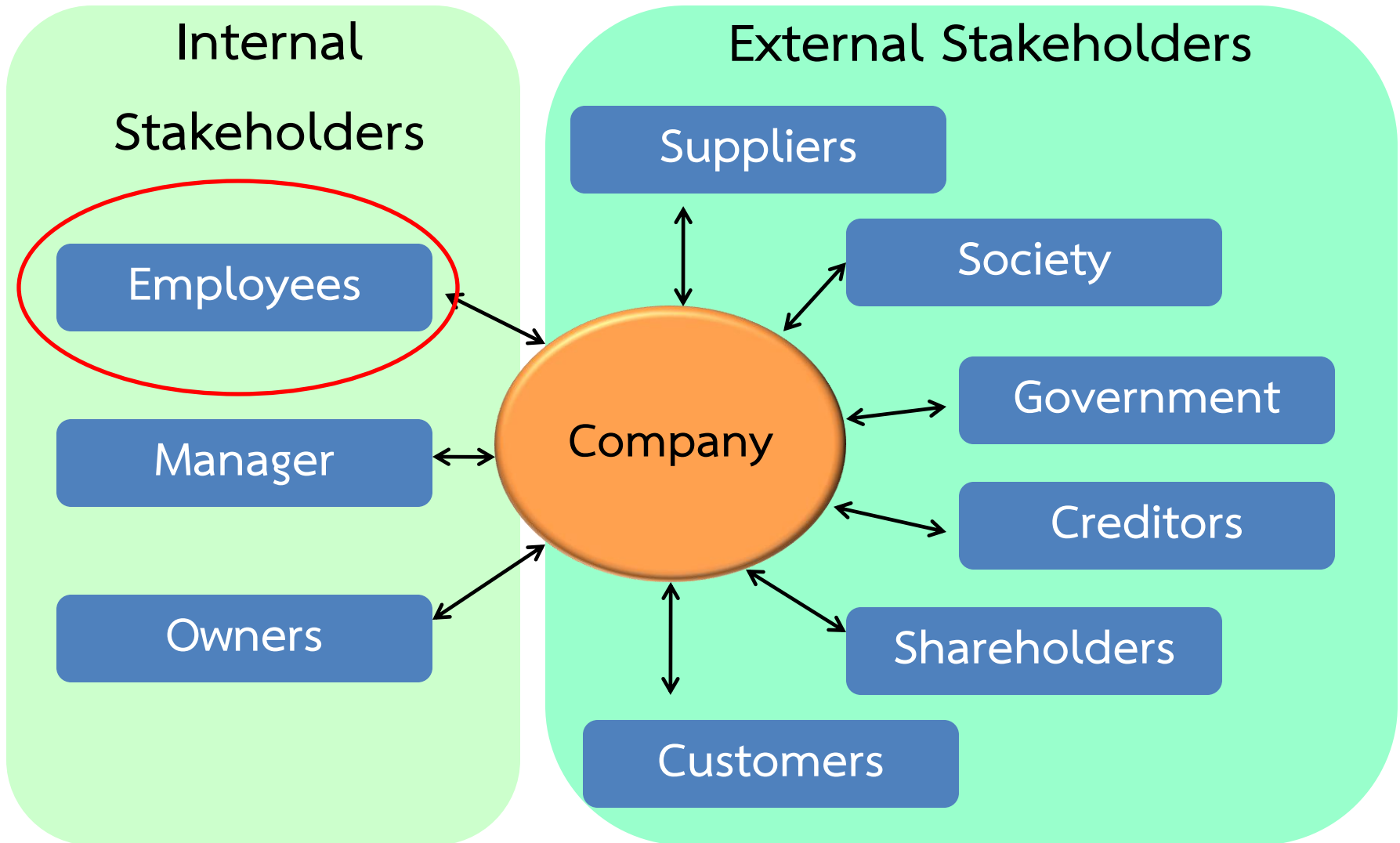


แผนพัฒนาความยั่งยืนสำหรับบริษัทจดทะเบียน

(Sustainability Development Roadmap)



Stakeholders



ออมน้อย หนี้สินเยอะ

หนี้ครัวเรือนต่อ GDP

| ประเภทสินเชื่อ (ล้านบาท) | 2553 | 2554 | 2555 | 2556 |
|-----------------------------|----------------|----------------|----------------|----------------|
| สินเชื่อภาคครัวเรือนรวม | 6.37 (63.0) | 7.41 (70.0) | 8.77 (77.1) | 8.97 (77.5) |

สิ้น Q3/ปี 2556
แตะ 80.1%

ที่มา: ธนาคารแห่งประเทศไทย

() คือสัดส่วนหนี้ครัวเรือนต่อ GDP (%)

Benchmark: ระดับหนี้ครัวเรือนที่อาจก่อให้เกิดผลลบต่อการขยายตัวของเศรษฐกิจอยู่ที่ 85% ของ GDP

ออมน้อย

| | | |
|---|--------------------------------|------|
| สัดส่วนการออมต่อรายได้ (saving rate) | 2533-2553 (ค่าเฉลี่ย 20 ปี) | 2554 |
| สัดส่วนการออมต่อรายได้ลดลง | 11.3 | 9.2 |

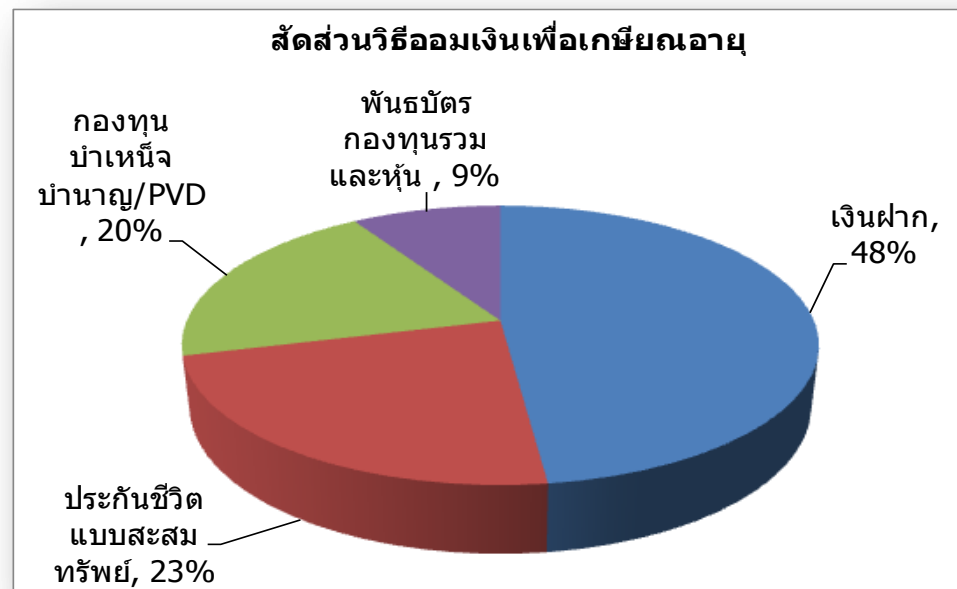
45% ของครัวเรือนไทยไม่สามารถออมได้
(ข้อมูล ณ ไตรมาส 4 ปี 2555)

ที่มา: สำนักงานคณะกรรมการพัฒนาเศรษฐกิจและสังคมแห่งชาติ (สศช.)

ออมไม่พอ ขาดการวางแผนการเงิน

- ไม่วางแผนเพื่อเกษียณ (74.27%)
- ส่วนใหญ่วางแผนช้า (อายุ 41-55 ปี)
- เด็กรุ่นใหม่ (อายุ <23ปี) ไม่วางแผน

ส่วนใหญ่ออมในธนาคาร จึงเสี่ยงว่าจะไม่ทันเงินเพื่อ



โครงการนายจ้างใจดี

ใส่ใจ ห่วงใย ดูแล ความเป็นอยู่ของพนักงาน



1. โครงการความรู้ด้านการเงินในที่ทำงาน (FL in Workplace)
2. โครงการสานฝันเริ่มด้วยพันบาท

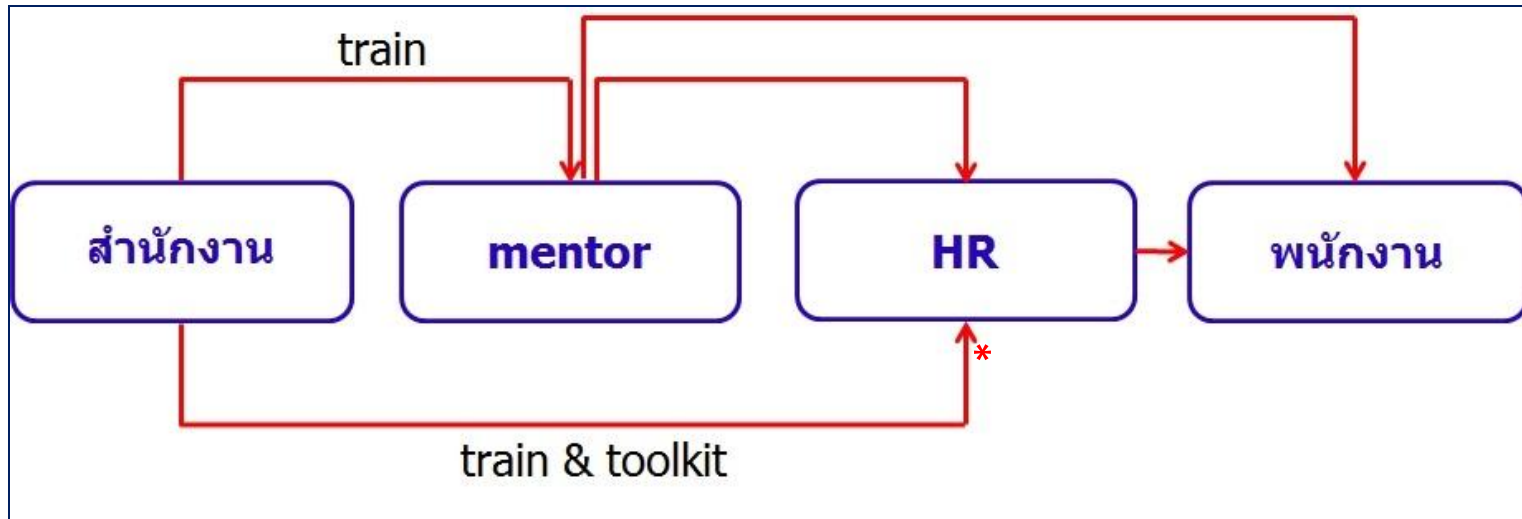
วัตถุประสงค์

- บริษัทตระหนักถึงความสำคัญเกี่ยวกับความรู้ด้านการเงินของพนักงาน
- บริษัทจัดกิจกรรมการเรียนรู้ เพื่อความต่อเนื่องและยั่งยืน
- พนักงานจัดการการเงินให้บรรลุเป้าหมายได้ในแต่ละช่วงชีวิต
- พนักงานมีความมั่นคงทางการเงิน เป็นกำลังสำคัญให้บริษัทเติบโตอย่างยั่งยืน
- เน้นให้ออมอย่างมีวินัย



โครงการ FL in Workplace ให้ความรู้ด้านการเงิน

กระบวนการของโครงการ



- ก.ล.ต. จัดอบรม HR และให้ toolkit (เริ่มเดือนพฤษภาคม 2557)
- HR เป็นผู้ขับเคลื่อนในบริษัท โดยการสนับสนุนของผู้บริหารที่มีความรู้ด้านการเงิน (CFO)
- ก.ล.ต. ให้ความช่วยเหลือจัดหา mentor ตามการร้องขอ

(Toolkit ประกอบด้วย ขั้นตอนการทำงานของ HR, เนื้อหาการอบรม, อุปกรณ์และสื่อ, แบบประเมินผล, ตัวอย่างกิจกรรม)

โครงการสานฝันเริ่มด้วยพันบาท



- ลงทุนน้อย มีวินัย ทำฝันให้เป็นจริงได้
- “เก็บก่อนใช้” และลงทุนในกองทุนรวมอย่างน้อยเดือนละ 1,000 บาท

กระบวนการของโครงการ

บลจ. เลือกกองทุนที่เหมาะสมกับการลงทุนระยะกลางและระยะยาว

ก.ล.ด. ประกาศชื่อกองทุนรวมใน www.start-to-invest-com

บลจ. ประชาสัมพันธ์ผ่านตัวแทนขาย: ธนาคาร และบริษัทหลักทรัพย์

ประชาชนที่มีเงินเก็บ ขอรับความรู้เรื่องการลงทุนในกองทุนรวมจากผู้ขาย (บลจ. ธนาคาร หรือ บล.) เมื่อเข้าใจและสนใจจึงเปิดบัญชี

ทำแบบประเมินความสามารถในการรับความเสี่ยง แล้วเลือกกองทุนรวมที่เหมาะสมกับตน

แจ้งผู้ขายว่าต้องการให้หักเงินจากบัญชีเงินฝากธนาคารทุกเดือน

ได้รับเอกสารแจ้งผลการซื้อและ statement – ตรวจสอบความถูกต้องของข้อมูล

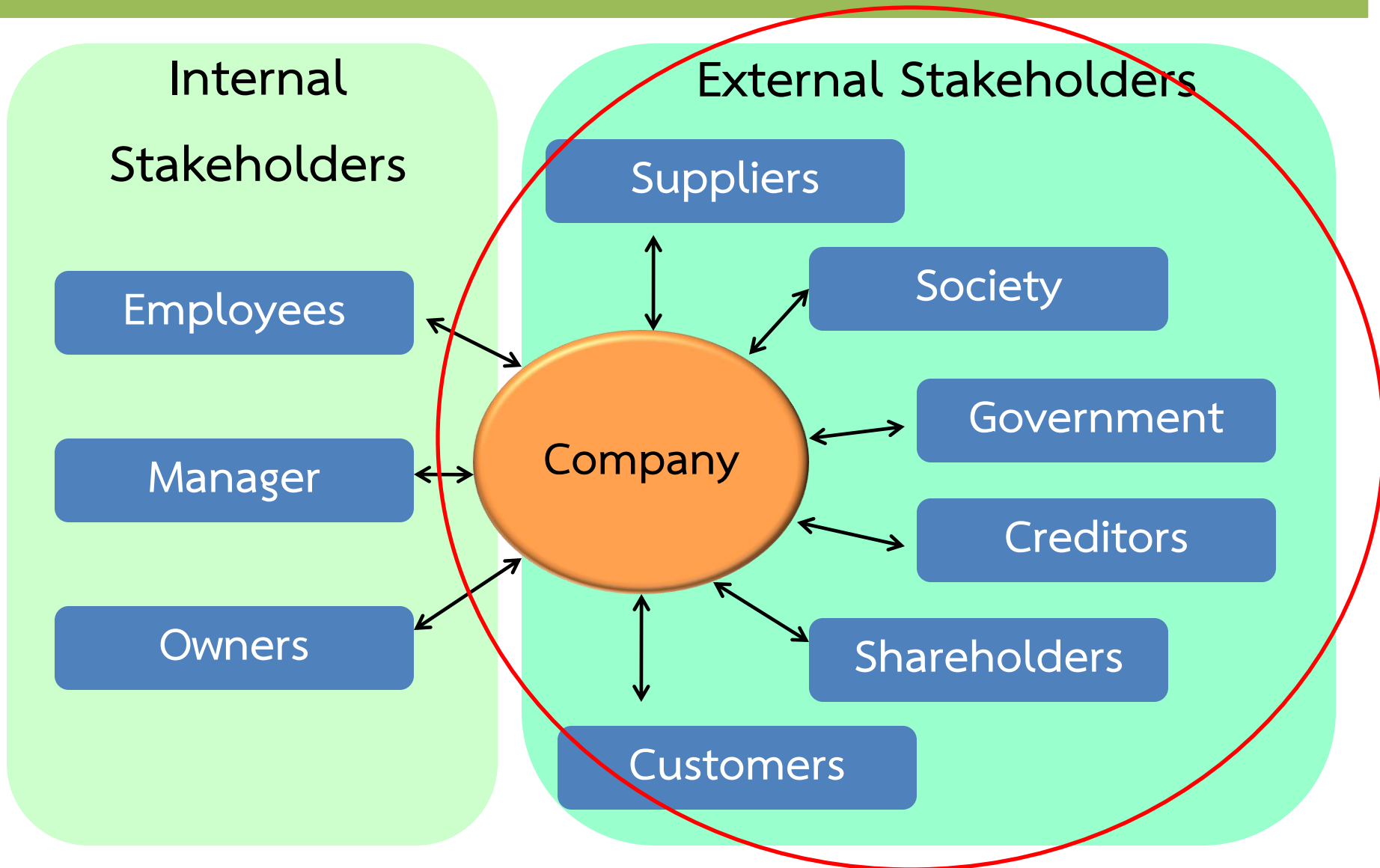
บทบาทของ บจ.

- ประชาสัมพันธ์ให้พนักงานทราบถึงโครงการนี้
- บริษัทประสานงานให้ บลจ. ให้ความรู้แก่พนักงานและ/หรือเปิดบัญชี
- บริษัทช่วยหักบัญชีเงินเดือนพนักงานเข้ากองทุนที่เลือก (คล้าย PVD)
- จูงใจให้พนักงานลงทุนอย่างมีวินัยด้วยการให้รางวัล เมื่อพนักงานลงทุนต่อเนื่องตามระยะเวลาที่กำหนด เช่น 1 ปี 3 ปี เป็นต้น

อ้างอิงข้อมูลจาก Chartered Institute of Personnel Development (CIPD) ประเทศอังกฤษ ซึ่งได้ทำการศึกษาข้อมูลที่เกี่ยวข้องกับโครงการให้ความรู้ด้านการเงินในที่ทำงาน พบว่า

1. บริษัทที่มีโครงการให้ความรู้ด้านการเงินในที่ทำงานจะมีความสามารถในการแข่งขันด้านการจ้างงานที่ดีกว่า สามารถรักษาพนักงาน (retention) ให้อยู่กับองค์กรในระยะยาวได้
2. ช่วยลดการขาดงาน พนักงานมีแรงจูงใจในการทำงาน
3. พนักงานมีความเข้าใจมากขึ้นและเห็นถึงคุณค่าของสวัสดิการ และสิทธิประโยชน์ต่าง ๆ ที่นายจ้างมีให้ เช่น PVD, ESOP

Stakeholders



Cyber Attack



- เทคโนโลยีในปัจจุบัน
- ผลกระทบที่เกิดขึ้นจาก cyber attack
- มุมมองขององค์กรกำกับดูแลต่างประเทศ
- บทบาทสำนักงาน



พลโท บรรเจิด เทียนทองดี
เจ้ากรมเทคโนโลยีสารสนเทศและอวกาศกลาโหม

นายปริญญา หอมเอนก
ประธานกรรมการบริหาร บริษัท เอซิส โปรเฟสชั่นนัล เซ็นเตอร์ จำกัด
และกรรมการและเลขานุการ สมาคมความมั่นคงปลอดภัยระบบสารสนเทศ

