



ความท้าทายของคณะกรรมการตรวจสอบกับ การพัฒนาอย่างยั่งยืนของบริษัทจดทะเบียน

กุลภัทรา สีโรดม
19 กุมภาพันธ์ 2557

ไปด้วยกัน ไปได้ไกล

Topic in Tahoma Bold October

29/09



I. ทิศทางและแผนพัฒนาสู่ความยั่งยืนของ SCB

II. ความท้าทายของกรรมการตรวจสอบกับ กฎเกณฑ์ที่เปลี่ยนแปลงสู่การพัฒนาที่ยั่งยืน

เราจะเป็น “ธนาคารที่ลูกค้า ผู้ถือหุ้น พนักงานและสังคมเลือก”

i นวัตกรรม นำหน้า
“เราเปิดรับนวัตกรรม
เพื่อก้าวนำในวงการ”

C ลูกค้า ต้องมาก่อน
“เรามุ่งมั่นสร้างสรรค์
บริการเหนือความคาดหมายของลูกค้า”

Core Values
ค่านิยมหลัก
iSCB 

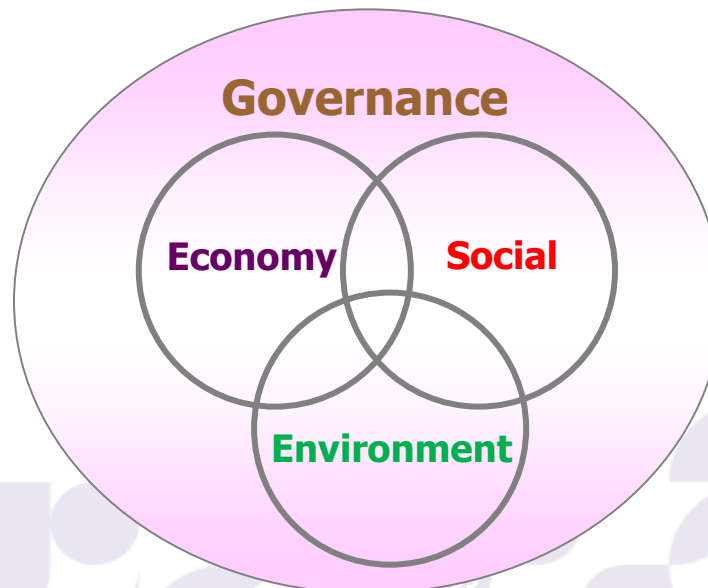
S สร้างคุณค่า สู่อสังค
“เรา ร่วมสร้างคุณภาพที่ดี
ให้สังคมและสิ่งแวดล้อม”

B สร้างองค์กร คือสร้างคน
“เราเห็นคุณค่า และใส่ใจดูแลพนักงาน
ผู้สร้างอนาคตของเรา”

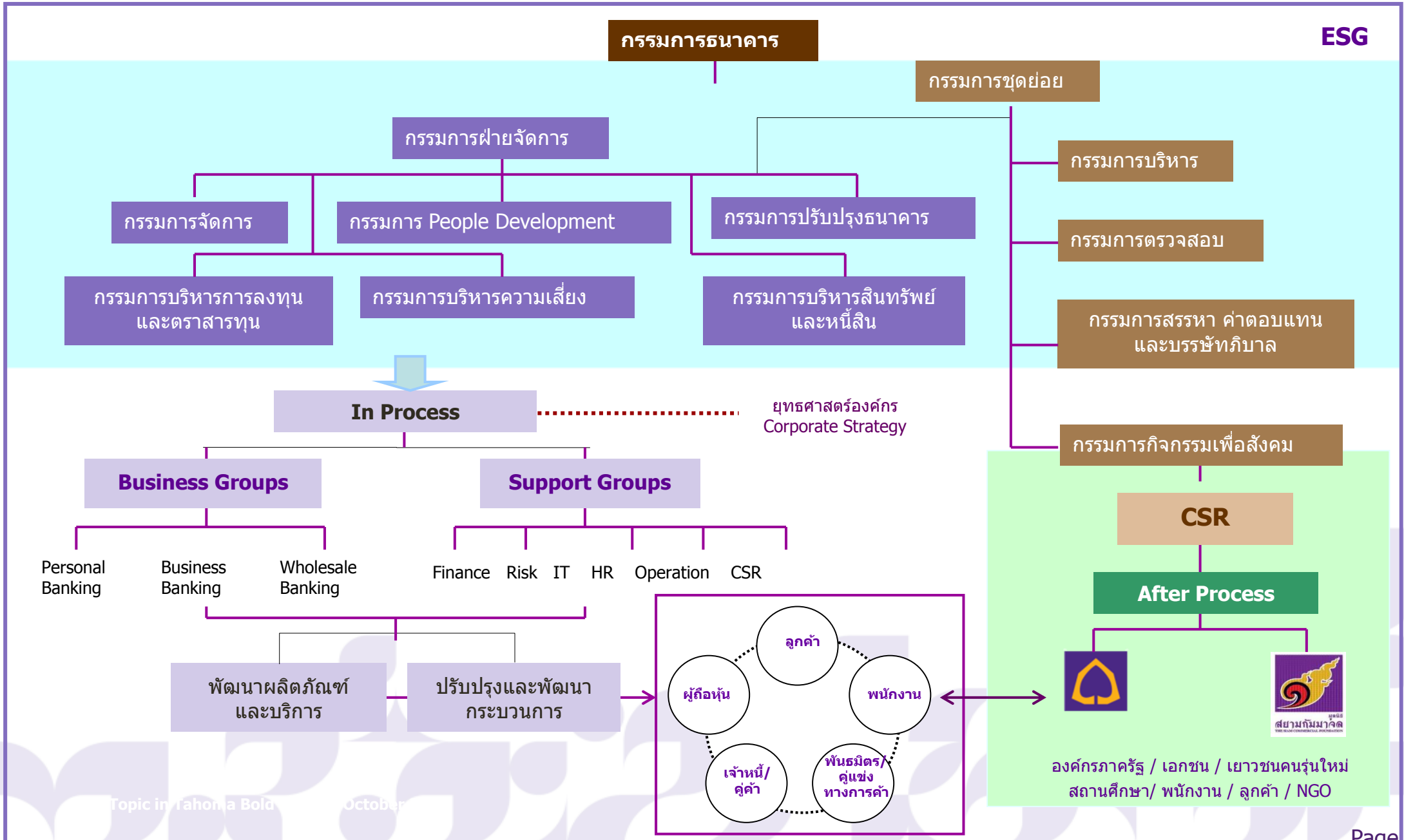
ภารกิจ

คณะกรรมการธนาคารไทยพาณิชย์ จำกัด(มหาชน)
ได้ตระหนักถึงความสำคัญของการดูแลกิจการที่ดี
ที่จะทำให้ **ธนาคารเติบโตไปอย่างยั่งยืน**

การเติบโตทางธุรกิจไม่ใช่จุดมุ่งหมายหลักที่สำคัญเพียงอย่างเดียว
เรายังคำนึงถึงหลักการดำเนินธุรกิจตามกรอบของมาตรฐานทาง **จริยธรรมที่ดี**
ยึดมั่นในหลักการของการ **กำกับดูแลกิจการที่ดี การบริหารความเสี่ยงที่เข้มแข็ง**
คำนึงถึงผลกระทบต่อ **สถานะแวดล้อม**
ดำรงไว้ซึ่งการเป็น **พลเมืองที่ดี**
รวมทั้งการดูแลและเพิ่มคุณค่าให้แก่ผู้มีส่วนได้ส่วนเสียทุกฝ่าย
ซึ่งรวมถึง **ผู้ถือหุ้น ลูกค้า พนักงาน ตลอดจนสังคม**



โครงสร้างการดำเนินงาน



คณะกรรมการกิจกรรมเพื่อสังคม  CSR After Process

คณะทำงานฝ่ายจัดการ  CSR In Process

ประกอบด้วยผู้บริหารระดับสูงจากหน่วยงานต่างๆ รับผิดชอบในการออกนโยบายต่างๆ เช่น Anti-Corruption Policy, Code of Conduct, Whistle Blower Policy, etc.

Global Reporting Initiative (GRI)

GRI เป็นองค์แบบ non-profit วัตถุประสงค์เพื่อส่งเสริมความยั่งยืนทางเศรษฐกิจ (economic sustainability)

GRI ออกมาตรฐานและกรอบการรายงานการพัฒนาอย่างยั่งยืนขององค์กร โดยครอบคลุม

- (1) การรายงานด้านสิ่งแวดล้อม สังคม และการกำกับดูแลกิจการ (environmental social governance หรือ ESG)
- (2) การรายงาน triple bottom line
- (3) การรายงานความรับผิดชอบต่อสังคมขององค์กร

GRI มีจุดมุ่งหมายให้การรายงานนี้ได้ทำเป็นปกติเฉกเช่นรายงานทางการเงิน

การรายงานผล



“เรามีความเต็มใจและพร้อมที่จะเปิดเผยข้อมูลด้วยความโปร่งใส” ไทยพาณิชย์

ปี 2555 ธนาคารจัดทำรายงานประจำปีในส่วนที่ไม่ใช่งบการเงินที่น่ากรอบการจัดทำรายงานการพัฒนาอย่างยั่งยืนตามแนวทาง The Global Reporting Initiative (GRI) มาทำการศึกษาเพื่อรายงานผลการดำเนินงานของธนาคารที่แสดงถึงความรับผิดชอบต่อสังคม ตลอดจนการปฏิบัติต่อผู้มีส่วนได้ส่วนเสียในภาคส่วนต่าง ๆ ซึ่งจะนำไปสู่การเติบโตอย่างยั่งยืนในระยะยาว

❖ Sustainable finance

ทำธุรกิจโดยคำนึงถึงผู้เกี่ยวข้อง; ลูกค้า ผู้ถือหุ้น ชุมชน อาศัยจุดแข็งทางการให้บริการทางการเงินของธนาคาร นำไปสู่การสร้างวินัยทางการเงินให้ลูกค้าเพื่อความยั่งยืนในระยะยาว

❖ Corporate Governance and Risk Management

หลักการกำกับดูแลกิจการที่ดีและการบริหารความเสี่ยงที่มีประสิทธิผลภายใต้กรอบที่คณะกรรมการธนาคารเห็นว่าเหมาะสม ซึ่งอาจมีมาตรฐานสูงกว่าที่กฎหมายกำหนด

❖ Human Resources

คำนึงถึงการให้ความรู้ การพัฒนาพนักงาน สร้างความร่วมมือ การทำงานเป็นทีม การสร้างจรรยาบรรณ และ ธรรมเนียมปฏิบัติที่ก่อให้เกิดค่านิยมที่ดี และที่สำคัญคำนึงถึง ความผูกพันของพนักงาน อันจะนำไปสู่การบริหารทรัพยากรบุคคลอย่างยั่งยืน

❖ CSR and Environmental Management

ตระหนักถึงการเป็นส่วนหนึ่งของสังคม การแสดงความรับผิดชอบต่อสังคมอย่างต่อเนื่อง และการดำเนินการในธนาคารที่ส่งผลให้เกิดผลกระทบต่อสิ่งแวดล้อมที่เป็นรากฐานต่อการดำเนินธุรกิจอย่างยั่งยืน



การดำเนินความรับผิดชอบต่อสังคมของธนาคาร

พนักงาน

(การปฏิบัติต่อแรงงานอย่างเป็นธรรม)

ผลิตภัณฑ์และบริการ

(ประกอบธุรกิจด้วยความเป็นธรรม)

ลูกค้า

(รับผิดชอบต่อผู้บริโภค)

สังคม

สิ่งแวดล้อม

- รวมถึงการเคารพสิทธิมนุษยชน การมีนวัตกรรมและเผยแพร่นวัตกรรม ตลอดจนการต่อต้านการทุจริตคอร์รัปชัน



กระบวนการที่เกี่ยวข้องกับ New Product

- การประชุมของ Business Unit และหน่วยงานที่เกี่ยวข้อง
 - ➔ Risk Management Group
 - ➔ Legal Group
 - ➔ Finance Group
 - ➔ Technology and Operation Group
 - ➔ Audit and Compliance Group

นวัตกรรมด้านความรับผิดชอบต่อสังคมของธนาคาร

ธนาคารมุ่งมั่นพัฒนาเทคโนโลยีให้ตอบสนองการลดการใช้ทรัพยากร คำนึงถึงสิ่งแวดล้อม และเข้าถึงคนรุ่นใหม่เพื่อกระตุ้นและสร้างวินัยทางการเงินที่เป็นรากฐานของการพัฒนาอย่างยั่งยืน

Retail Banking

ส่งเสริมวินัยทางการเงิน

- Smart Kids saving
- UP2ME
- Electronic Banking
- Your Choice Inheritance Insurance

SME Banking

เพิ่มศักยภาพ SME

- SCB SME.com
- SCB SME FX
- SCB Trade Net
- IEP & YEP
- Bai po Business Award

Wholesale Banking

สนับสนุนธุรกิจพลังงานทดแทน

- สนับสนุนธุรกิจโครงการ
โรงไฟฟ้าพลังงานหมุนเวียน
- ที่ปรึกษาทางการเงินโรงไฟฟ้า
พลังแสงอาทิตย์

Corporate Social Responsibility

ส่งเสริม CSR คนรุ่นใหม่

- แบ่งปันออนไลน์ : แปลงเล่มเป็นไฟล์
- Charity Bag ; พอ.สว.
- โครงการเพาะกล้า ป่าใหญ่
- เกมเศรษฐกิจพอเพียง

Environmental Management

ลด ละ เลิก การใช้ทรัพยากรอย่างฟุ่มเฟือย

- กิจกรรม ECO ลดการใช้พลังงาน
- เกม ECO Mission

- กำไรเติบโตอย่างต่อเนื่องและสูงที่สุดในกลุ่มธนาคารพาณิชย์ในช่วงหลายปีที่ผ่านมา และเป็นกำไรที่มีคุณภาพ มีการจัดการความเสี่ยง SCB มี NPL ที่ลดลง เป็นลำดับ
- ผู้ลงทุนให้ความเชื่อมั่นจาก P/E ที่สูง และ Market Capitalization ที่สูงสุดในกลุ่มสถาบันการเงิน
- รางวัลต่างๆ ในปี 2556
 - ★ ธนาคารยอดเยี่ยมแห่งประเทศไทย
 - ★ Thailand's Top Corporate Brand Values
 - ★ Best Asset Management Company Award
 - ★ SME Bank of the Year & Domestic Project Finance Award

■ CSR Award

- ★ Outstanding Corporate Social Responsibility Awards
- ★ Tops Corporate Governance Report Awards by Set Awards
- ★ CSRI Recognition by สถาบันธุรกิจเพื่อสังคม
- ★ Best Corporate Governance Poll#1 for Best Investor Relation by Asia Money
- ★ Best Environmental Responsibility by Corporate Governance Asia(HK)
- ★ Best in Corporate Governance by CG Asia (HK)

บทบาทหลักของคณะกรรมการตรวจสอบที่ส่งผลต่อ การทำให้เกิด CSR in process ของธนาคาร

ในภาพรวม AC ทำหน้าที่สำคัญในการวางรากฐานที่สำคัญของการเติบโตอย่างยั่งยืนขององค์กร โดยเฉพาะสถาบันการเงิน ผ่านการทำหน้าที่ค้ำต่าง ๆ ดังนี้

■ สอบทานรายงานทางการเงิน

ผลสำเร็จ – ทำให้ข้อมูลทางการเงินมีความโปร่งใส ถูกต้อง ครบถ้วน และตรวจสอบได้

■ สอบทานการควบคุมภายในและการกำกับการปฏิบัติตามกฎเกณฑ์

ผลสำเร็จ – องค์กรมีการดำเนินงานเป็นไปตามขั้นตอนและกฎเกณฑ์ต่างๆ ไม่มี Conflict of interest

■ สอบทานการตรวจสอบภายใน

ผลสำเร็จ – หน่วยงานตรวจสอบมีประสิทธิภาพและมีความเป็นอิสระ เป็นการสร้างระบบ Check and balance ที่เป็นรากฐานสำคัญของการเติบโตอย่างยั่งยืน

บทบาทหลักของคณะกรรมการตรวจสอบที่ส่งผลต่อการทำให้เกิด CSR in process ของธนาคาร (ต่อ)

■ การกำกับการปฏิบัติตามกฎเกณฑ์

ผลสำเร็จ – องค์กรมีการดำเนินงานเป็นไปตามกฎเกณฑ์ ข้อกำหนดของหน่วยงานกำกับ

■ การบริหารความเสี่ยง

ผลสำเร็จ – องค์กรมีการบริหารความเสี่ยงที่มีประสิทธิภาพ ซึ่งเป็นปัจจัยสำคัญยิ่งสำหรับการเติบโตอย่างยั่งยืนและความสามารถในการทำกำไรของธนาคาร ทั้งในภาวะที่เศรษฐกิจรุ่งเรืองและตกต่ำ

■ การปฏิบัติตามหลักจริยธรรม จรรยาบรรณผู้บริหารและพนักงาน

ผลสำเร็จ – ผู้บริหารและพนักงานที่มีความเป็น "มืออาชีพ"

ปัญหาและอุปสรรค

- การเปลี่ยนแปลงของธุรกิจ สังคม และสิ่งแวดล้อม
- นวัตกรรมและเทคโนโลยี ปริมาณข้อมูล และธุรกรรม
- ความท้าทายในระดับสากลที่เปลี่ยนแปลงอยู่ตลอดเวลา
- ความคาดหวังของผู้มีส่วนได้เสียมีมากขึ้น

แนวทางการทำงาน

- ความเข้าใจในทุกระดับขององค์กร
- ความร่วมมือของ BU ต่างๆ
- ความเข้าใจการเปลี่ยนแปลงและการตอบสนองความท้าทายต่างๆ
- การมองไปข้างหน้า ไม่ใช่ตรวจสอบสิ่งที่เกิดขึ้นแล้วอย่างเดียว
- ใช้นวัตกรรมและเทคโนโลยี

บทบาทของคณะกรรมการตรวจสอบ

- ผลักดัน ส่งเสริมกระบวนการตรวจสอบ และชี้ประเด็นความเสี่ยงสำคัญ
- การจัดการความเสี่ยงที่ส่งผลต่อการพัฒนาอย่างยั่งยืน
- Form VS Substance

ตัวอย่าง การทำงานร่วมกับผู้สอบบัญชี ผู้ตรวจสอบภายใน และประโยชน์

- มีการ share ข้อมูลการตรวจสอบ เพื่อลดความซ้ำซ้อนในการทำงาน
เช่น มีการวางแผนการตรวจสอบสาขาร่วมกัน เพื่อให้สามารถ
ครอบคลุมสาขาได้มากขึ้น และไม่ตรวจสอบสาขาซ้ำกัน เป็นต้น
- แลกเปลี่ยนประสบการณ์การทำงานระหว่างกัน Best Practice
Knowledge เพื่อนำมาพัฒนา/
ปรับปรุงการทำงานให้มีประสิทธิภาพมากยิ่งขึ้น

Thank You